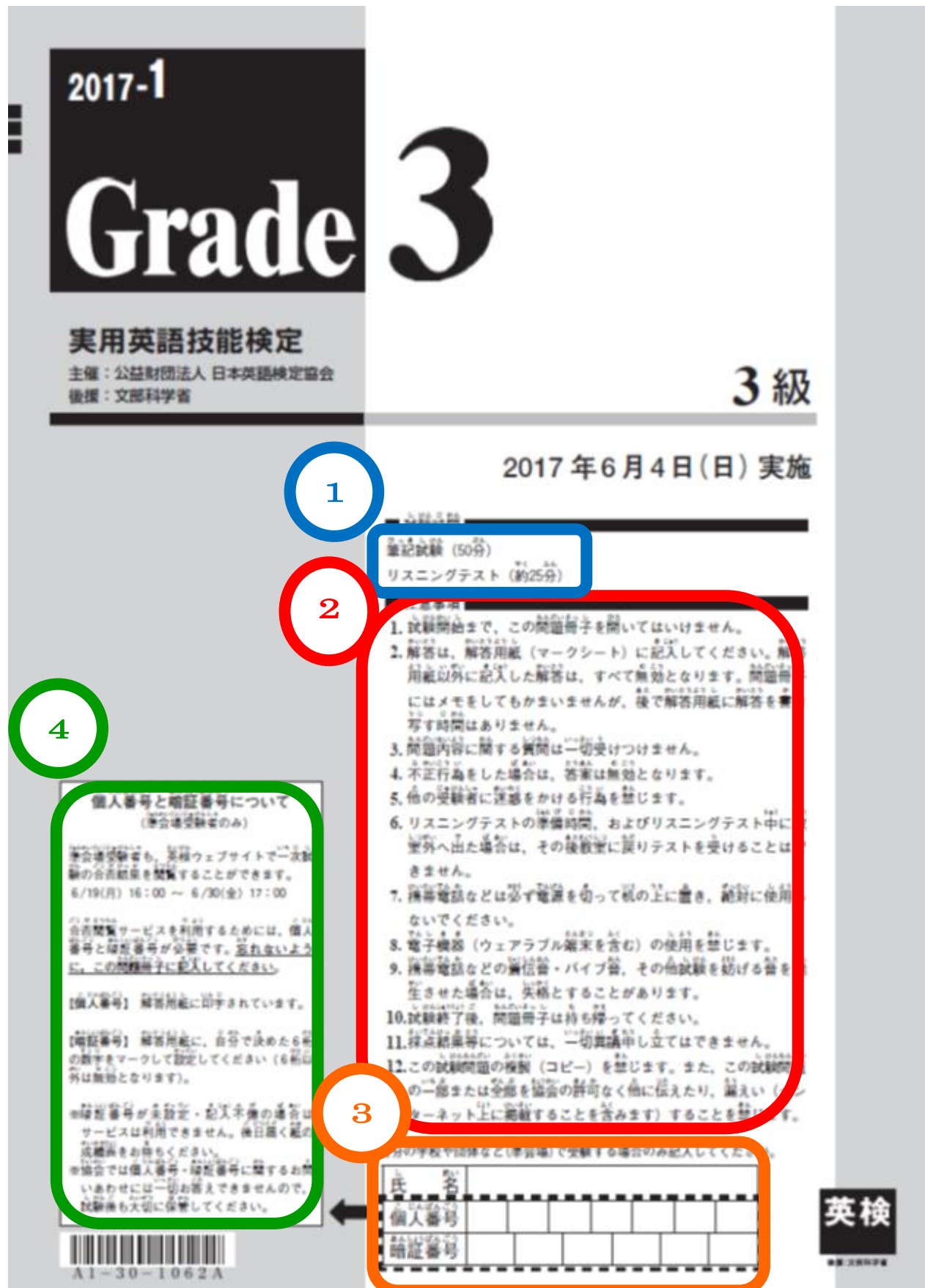


3級 中国語繁体字

中文翻譯版的問題卷不可帶進考場，敬請見諒。



1

測驗時間

筆記測驗 (50 分鐘)
聽解測驗 (約 25 分鐘)

2

注意事項

1. 測驗開始前不得打開這本問題卷。 2. 解答請填入答案卡，填在答案卡以外的解答均視為無效。問題卷上可做記錄，但之後沒有時間可以讓您將解答填到答案卡上。 3. 關於問題內容的詢問，概不受理。 4. 有作弊行為時，答案視為無效。 5. 不得有影響到其他考生之行為。 6. 如在聽解測驗準備時間或聽解測驗進行中離開教室，便不得回到教室接受測驗。 7. 行動電話等請務必關機並放在桌上，絕對不可使用。 8. 禁止使用任何電子產品(含穿戴式設備)。 9. 如行動電話等發出來電鈴聲、振動聲響或是會影響到測驗的其他聲音，當事人有可能失去測驗資格。 10. 測驗結束後請將問題卷帶回去。 11. 關於評分結果，不得提出任何異議。 12. 本測驗問題不得複製(影印)，也不得未經協會許可而轉告、洩漏(含公開到網路上)本測驗問題的一部份或全部給他人。

3

*在自己的學校或團體等(準考場)接受測驗時才需要填寫。

學 年 級 年										班
氏 姓 名 名										
個人編號										
暗証密碼										

4

關於個人編號與密碼 (準考場考生用)

您可以在英檢網站上查看初試是否合格。 6/19 到 6/30 17:00
查看是否合格需要個人編號和密碼，請將個人編號和密碼填入本問題卷中以免遺忘。
【個人編號】印在答案卡上。 【密碼】請在答案卡上自行設定劃記 6 位數密碼。(非 6 位數之密碼均為無效)
※未設定密碼或劃記有誤時便無法查看是否合格，請等候日後寄達的成績通知單。
※測驗結束後，個人編號和密碼請妥善保管。關於個人編號和密碼的詢問，協會無法回應。

5

■一次試験の結果について■

1) 英検ウェブサイトでの解答速報 (http://www.eiken.or.jp)

*解答速報 6月5日 13:00以降

2) 結果通知方法

◆個人申込の場合

一次個人成績表に合格結果を記載して、6月26日までに送付します(合格の場合は、一次個人成績表の右上部分が二次受験票になります)。未届の場合は6月27日以後に英検サービスセンター03(3266)8311(平日9:30~17:00)までお問い合わせください(お問い合わせの際には個人番号もお知らせください)。

◆団体申込の場合

一次個人成績表は6月26日までに申込責任者あてに送付します(個人あてには送付しません)。

■二次試験について(一次試験合格者のみ)■

1) 試験日 A日程:7月2日(日) B日程:7月9日(日)

- 二次試験の受験日は、A日程・B日程のうち、申込方法・希望受験地等に基づき協会が指定します。試験日・受験会場・集合時間は二次受験票(一次個人成績表の右上部分)で通知します。これを切り離して受験会場にお持ちください。
 - いかなる場合も二次受験票で指定された試験日・受験会場・集合時間での受験となり、変更はできません。
 - 日程区分については、英検ウェブサイトの【二次試験のA/B日程の区分けについて】をご確認ください。
 - ダブル受験(重複した2つの級を一緒に受験)の場合、それぞれの級について二次受験票に記載の日程での受験となり、級により異なる日程での受験となる場合があります。
 - 年齢は申込時に申請した生年月日に基づいて算出します(一次試験の答案に異なる生年月日を記入されても反映されません)。
 - 申込情報に不備がある場合、協会が指定した日時での受験となり、【二次試験のA/B日程の区分けについて】のとおり日程とならない場合があります。
 - 一部特別会場(海外・離島等)、障がい者特別措置にて二次試験を受験する場合にはA日程とします。
- 2) 受験地(希望の受験地を選べます)
- 下記の二次試験受験地番号表をみて、希望の受験地番号を解答用紙(準会場で受験している場合は志願書)の所定欄に記入・マークしてください。

■二次試験受験地番号表■ *横浜・東京・大阪は下記、島部・海外は右記参照

受験地	受験地番号	受験地	受験地番号	受験地	受験地番号	受験地	受験地番号
札幌	0101	仙台	0201	東京	1301	大阪	2601
仙台	0202	東京	1302	大阪	2602	岡山	2701
東京	1303	大阪	2603	岡山	2702	広島	2801
大阪	2604	岡山	2703	広島	2802	福岡	2901
岡山	2704	広島	2803	福岡	2902	北九州	3001
広島	2804	福岡	2903	北九州	3002	熊本	3101
福岡	2904	北九州	3003	熊本	3102	鹿児島	3201
北九州	3004	熊本	3103	鹿児島	3202	沖縄	3301
熊本	3104	鹿児島	3203	沖縄	3302		
鹿児島	3204	沖縄	3303				
沖縄	3304						

会場	会場番号	会場	会場番号
札幌	0101	仙台	0201
仙台	0202	東京	1301
東京	1302	大阪	2601
大阪	2602	岡山	2701
岡山	2702	広島	2801
広島	2802	福岡	2901
福岡	2902	北九州	3001
北九州	3002	熊本	3101
熊本	3102	鹿児島	3201
鹿児島	3202	沖縄	3301
沖縄	3302		

7

英検ウェブサイトの英検合格者発表は、団体申込者には個人番号を記載して送付いたします。また、個人成績表に合格結果を記載して送付いたします。個人成績表の右上部分が二次受験票になります。未届の場合は6月27日以後に英検サービスセンター03(3266)8311(平日9:30~17:00)までお問い合わせください(お問い合わせの際には個人番号もお知らせください)。

5

關於初試結果

■關於初試結果■

1) 英検網站的解答快報 (http://www.eiken.or.jp)

*解答快報 6月5日 13:00以後

2) 結果通知方式

◆個人申請

初試的個人成績單會註明合格與否，並於6月26日為止寄達考生。合格時，初試的個人成績單右上部分即為複試准考證。如個人成績單未如期寄達，請在6月27日以後向英檢服務中心03(3266)8311(平日9:30~17:00)詢問，詢問時請告知個人編號。

◆團體申請

初試的個人成績單將於6月26日為止寄達報名負責人，不對考生個人寄送。

6

關於複試(限初試合格者)

■關於複試(限初試合格者)■

1) 複試日期 A日程:7月2日(週日) B日程:7月9日(週日)

複試日期由協會根據考生報名方式及希望的考場等指定A、B日程的其中之一。複試日期、考場與集合時間記載於複試准考證(初試的個人成績單右上部分)，請取下該准考證帶到考場。

考生必須按照複試准考證指定的日期、考場與集合時間應試，無論任何情形皆無法更改。

關於日程區分請查看英檢網站【關於複試的A/B日程區分】。

一次報考兩種等級(相鄰的兩個等級)時，請根據各級的複試准考證所記載的日程應試，應試日程可能因級數而異。

考生年齡以報名時填寫的出生年月日計算，即使在初試答案中填入不同的出生年月日也不會反映到年齡上。

報名資料不齊或不符時，考生可能無法按照【關於複試的A/B日程區分】記載的日程應試，而必須在協會指定的日期和時間應試。

海外或離島等部分特別考場以及根據殘障人士特別措施接受複試時將設定為A日程。

2) 考場(可自由選擇)

請參閱下列的複試考場編號表，將您希望的考場編號填入並劃記在答案卡(在準考場應試時為報名表)規定欄位。

7

注意事項

- 團體報名時的考生個人資料將透過團體報名負責人由協會取得，該個人資料的使用目的為英語檢定業務的順利進行、對合格者提供「合格證書」發行等服務以及英語檢定統計。此外，協會有時會將相關業務營運委託給外部單位。如需要將個人資料用於其他目的，會在取得各各位同意之後再進行。
- 團體報名時的考生合格通知，原則上將寄送給團體報名負責人。考生個人資料及合格與否，團體報名負責人均可得知，敬請諒解。
- 不得在同一回測驗中重複報考相同等級。如以此接受測驗，兩方均視為失去資格。

Grade 3

1

次の(1)から(15)までの()に入れるのに最も適切なものを1, 2, 3, 4の中から一つ選び、その番号のマーク欄をぬりつぶしなさい。

Grade 3

2

次の(16)から(20)までの会話について、()に入れるのに最も適切なものを1, 2, 3, 4の中から一つ選び、その番号のマーク欄をぬりつぶしなさい。

Grade 3

3

次の掲示の内容に関して、(21)と(22)の質問に対する答えとして最も適切なもの、または文を完成させるのに最も適切なものを1, 2, 3, 4の中から一つ選び、その番号のマーク欄をぬりつぶしなさい。

Grade 3

3

次のEメールの内容に関して、(23)から(25)までの質問に対する答えとして最も適切なもの、または文を完成させるのに最も適切なものを1, 2, 3, 4の中から一つ選び、その番号のマーク欄をぬりつぶしなさい。

Grade 3

3

次の英文の内容に関して、(26)から(30)の質問に対する答えとして最も適切なもの、または文を完成させるのに最も適切なものを1, 2, 3, 4の中から一つ選び、その番号のマーク欄をぬりつぶしなさい。

Grade 3

4

A

- あなたは、外国人(がいこくじん)の友達(ともだち)から以下(いかに)のQUESTIONをされました
- QUESTIONについて、あなたの考(かんが)えとその理由(りゆう)を2つ英文(えいぶん)で書ききなさい。
- 語数(ごすう)の目(め)安(やす)は25~35語(ご)です
- 解答(かいとう)は、解答(かいとう)用紙(ようし)のB面(めん)にあるライティング解答欄(かいとうらん)に書(か)きなさい。なお、解答欄(かいとうらん)の外(そと)に書(か)かれたものは採点(さいてん)されません。
- 解答(かいとう)がQUESTIONに対応(たいおう)していないと判断(はんだん)された場合(ばあい)は、0点(てん)と採(さい)点(てん)されることがあります。QUESTIONをよく読(よ)んでから答(こた)えてください。

Grade 3

1

下列(1)到(15)的題目，請從選項1、2、3、4當中選擇一個最適合放入()的答案，並將那個選項號碼的劃記欄塗滿。

Grade 3

2

下列(16)到(20)的會話，請從選項1、2、3、4當中選擇一個最適合放入()的答案，並將那個選項號碼的劃記欄塗滿。

Grade 3

3

關於以下的公告內容，請針對(21)和(22)的問題，從選項1、2、3、4當中選擇一個最適當的答案作答或是完成該問題的文章，再將那個選項號碼的劃記欄塗滿。

Grade 3

4

B

關於以下的電子郵件內容，請針對(23)到(25)的問題，從選項1、2、3、4當中選擇一個最適當的答案作答或是完成該問題的文章，再將那個選項號碼的劃記欄塗滿。

Grade 3

4

C

關於以下的英文內容，請針對(26)到(30)的問題，從選項1、2、3、4當中選擇一個最適當的答案作答或是完成該問題的文章，再將那個選項號碼的劃記欄塗滿。

Grade 3

4

C

- 你的一個外國朋友對你問了以下QUESTION。
- 請用英文寫出你對QUESTION的想法，並寫出兩個理由。
- 解答內容大約在25到35個英文單字。
- 解答請寫在答案卡B面的書寫答題欄，寫在書寫答題欄以外的內容不予計分。
- 解答內容與QUESTION文不對題時將以零分計算，請仔細閱讀QUESTION後再作答。

Grade 3

Listening Test

3級リスニングテストについて

- ① このテストには、第1部から第3部まであります。

英文は第1部では一度だけ、第2部と第3部では二度、放送されます。

第1部	イラストを参考にしながら対話と応答を聞き、最も適切な応答を1, 2, 3の中から一つ選びなさい。
第2部	対話と質問を聞き、その答えとして最も適切なものを1, 2, 3, 4の中から一つ選びなさい。
第3部	英文と質問を聞き、その答えとして最も適切なものを1, 2, 3, 4の中から一つ選びなさい。

- ② No.30のあと、10秒すると試験終了の合図がありますので、筆記用具を置いてください。

Grade 3

Listening Test

3級聴解測驗說明

- ① 本聴解測驗分為三部。

第1部の英文只播放一次，第2部和第3部の英文各播放兩次。

第1部	請一邊參考插圖一邊聽對話和應答，從選項1、2、3當中選擇一個最適當的應答。
第2部	請聽對話和問題，從選項1、2、3、4當中選擇一個最適當的答案。
第3部	請聽英文和問題，從選項1、2、3、4當中選擇一個最適當的答案。

- ② No.30結束後經過10秒鐘，監考官會告知測驗結束，聽到告知後請放下筆記用具。