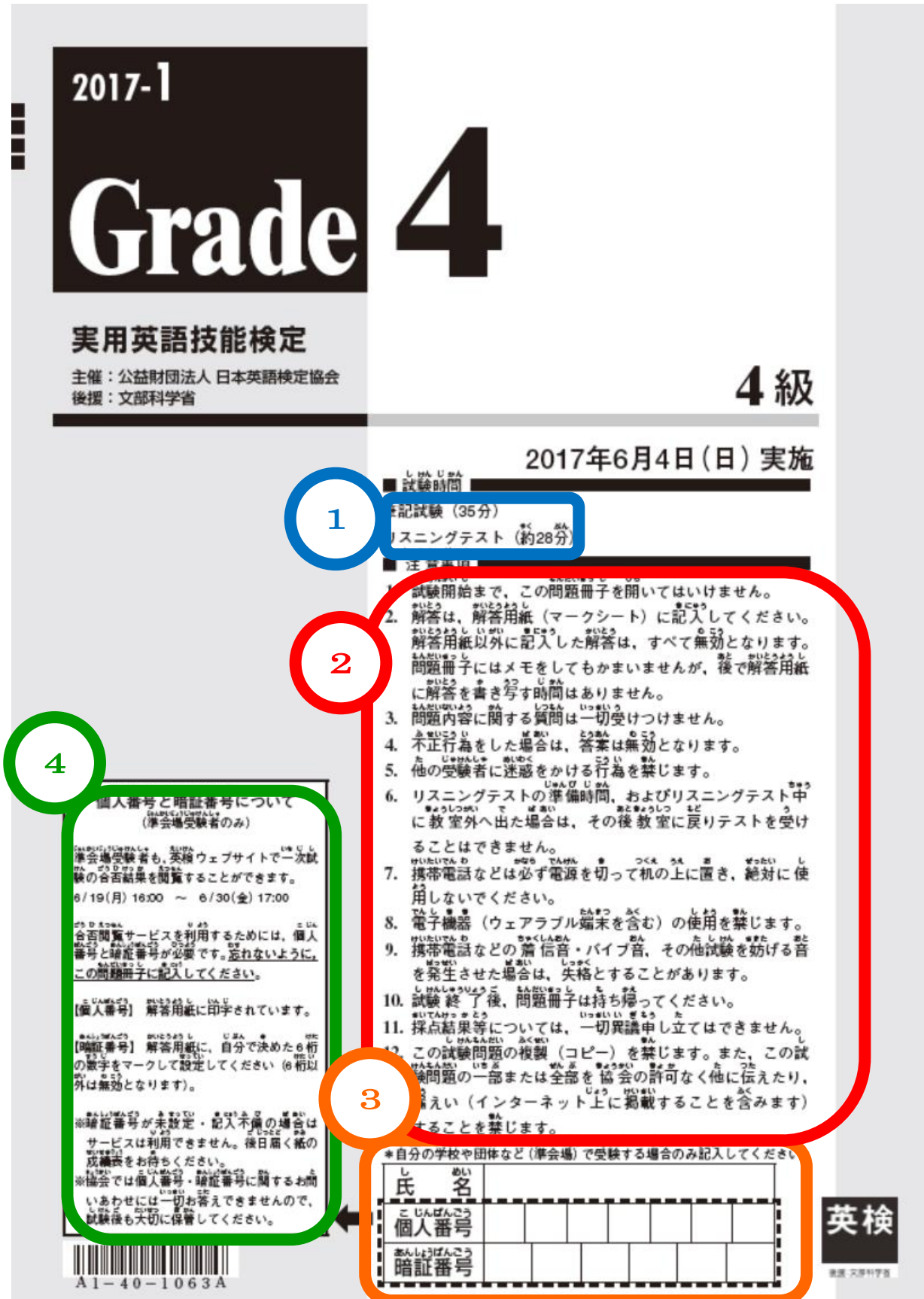


4 級 韓国語

한, 번역된 문제지는 시험장에 가지고 들어올 수 없으므로, 사전 양해 바랍니다.



1

2

4

3

1 시험시간
필기시험 (35 분)
듣기평가 테스트 (약 28 분)

2 주의사항

1. 시험을 개시하기 전에 이 문제지를 개봉해서는 안 됩니다.
2. 해답은 해답용지(마크시트)에 기입해 주십시오. 해답용지 이외에 기입한 해답은 전부 무효입니다. 문제지에 메모를 해도 상관없습니다만, 나중에 해답용지에 해답을 옮겨 적을 시간은 없습니다.
3. 문제 내용에 관한 질문은 일절 받지 않습니다.
4. 부정행위를 한 경우, 답안은 무효 처리됩니다.
5. 다른 수험자에게 방해가 되는 행동을 금합니다.
6. 듣기평가 준비시간 및 듣기평가 테스트 중에 교실 밖으로 나간 경우는, 그 후에 교실로 돌아와 시험을 볼 수 없습니다.
7. 휴대전화 등은 반드시 전원을 끄고 책상 위에 올려 놓으며, 절대 사용하지 마십시오.
8. 전자기기(웨어러블 단말기 포함)의 사용을 금합니다.
9. 휴대전화 등의 착신음, 진동음, 기타 시험에 방해가 되는 소리를 발생시킨 경우는, 실격 처리될 수가 있습니다.
10. 시험 종료 후, 문제지는 가져가시기 바랍니다.
11. 채점결과 등에 대해서는 일절 이의제기를 할 수 없습니다.
12. 이 시험문제의 복제(복사)를 금합니다. 또한 이 시험문제의 일부 또는 전부를 협회의 허가 없이 외부에 유출하거나 누설(인터넷 상에 게재하는 것을 포함)하는 것을 금합니다.

3 *본인의 학교나 단체 등(준회장)에서 수험할 경우에만 기입해 주십시오.

학 年	반
성명	
개인번호	
비밀번호	

4 개인정보 및 비밀번호에 대하여(준회장 수험자에 한함)

영어검정시험 웹사이트에서 1 차 시험 합격여부의 결과를 열람할 수 있습니다.
6/19 16:00 ~ 6/30 17:00
합격여부 열람서비스를 이용하기 위해서는 개인정보 및 비밀번호가 필요합니다. 잊지 않도록 문제지에 기입해 주십시오.
[개인번호] 해답용지에 인쇄되어 있습니다.
[비밀번호] 해답용지에 본인이 정한 6 자리 숫자를 표시하여 설정해 주십시오. (6 자리 이외는 무효입니다)
※비밀번호가 설정되어 있지 않거나 기입이 미비한 경우는, 서비스를 이용할 수 없습니다. 추후에 송부 되는 종이성적표가 도착할 때까지 기다려 주십시오.
※협회에서는 개인정보 및 비밀번호에 관한 문의에 대해 일절 답변해 드리지 않으므로, 시험이 끝난 후에도 소중히 보관해 주십시오.

■一次試験の結果について■

1) 英検ウェブサイトでの解答速報

http://www.eiken.or.jp
* 6月5日 13:00以降

2) 結果通知方法

◆協会の指定した公開会場(本会場)で受験した場合

一次個人成績表に合格結果を記載して、6月26日までに送付します。未着の場合は6月27日以降に英検サービスセンター-03(3266)8311(平日10:00~17:00)までお問い合わせください(お問い合わせの際には受験番号もお知らせください)。

◆自分の学校や団体など(準会場)で受験した場合

一次個人成績表は6月26日までに申込責任者(学校の先生または団体の担当者の方)あてに送付します(個人あてには送付しません)。合格した方には合格証書と合格証明書もお送りしますので、申込責任者から受け取ってください。

3) 合格およびスコアの通知について

合格者には「合格」、不合格者には「不合格」で合格結果を通知します。また、技能別スコア、合格スコア、解答状況、技能別正答数も表示されます。なお、各技能は下記の大問により測定されます。

【Reading】—大問 [1]~[4] * 【Listening】—第1~3部



2017年度第1回4級・5級スピーキングテストのお知らせ

4級・5級一次試験に申し込んだ方全員に、申し込み級と同一級のスピーキングテストの受験資格があります。スピーキングテストは対面式の面接ではなく、受験者個人又は団体が用意したコンピュータ端末を使って受験し、応答を録音する方式です。資格の認定(級の合否)は従来通り一次試験のみで判定します。

・スピーキングテストの受験に必要な「英検ID」と「パスワード」は、一次試験の結果通知の際、成績表に記載されます。

・受験開始日から1年以内にスピーキングテスト受験サイトにログインし、スピーキングテストを受験してください。

・スピーキングテストの結果は、受験後1か月を目途にウェブ上で閲覧できます。一次試験とは別に、スピーキングテストのみの合否が判定されます。

・スピーキングテストの受験に当たっては、「4級・5級スピーキングテスト受験規約」を遵守してください。受験開始日などの受験に関する詳しい情報は英検ウェブサイトの「4級・5級スピーキングテストのご紹介」をご覧ください。スピーキングテスト受験サイトにもこちらからアクセスできます。

4級・5級スピーキングテストのご紹介



http://www.eiken.or.jp/eiken/exam/4s5e/

注意事項

- ・団体申込の場合の受験者の個人情報は、団体申込責任者を通じて協会が管理します。また、取寄せた個人情報は、英検検定事務の円滑な実施、合格者に対する「合格証明書」発行等のサービスの実施、および英検検定事務のために利用いたします。また、業務運営に際し、委託先に提供することがあります。また、これ以外の目的に利用する場合は、毎回の同意を求めさせていただきます。
- ・団体申込の場合の受験者の合格証書は、原則として団体申込責任者に送付されます。また、合格者情報、および合格証書は団体申込責任者が取り寄せたことをご通知ください。
- ・同一日に同じ級を複数回受験して申し込みおよび受験することはできません。受験した場合は、同方とみなされます。

1) 영어검정시험 웹사이트를 통한 해답속보
(http://www.eiken.or.jp)

*해답 속보: 6월 5일 13:00 이후

2) 결과통지방범

◆ 협회가 지정한 공개 회장(본회장)에서 수험한 경우

1차 개인성적표에 합격 여부 결과를 기재하여 6월 26일까지 송부합니다 (합격인 경우는 1차 개인성적표 우측 상단부가 2차 수험표로 되어 있습니다). 도착하지 않을 경우는 6월 27일 이후에 영어검정시험 서비스센터[TEL: 03(3266)8311, 평일 9:30~17:00]로 문의해 주십시오 (문의 시에는 개인번호도 알려 주십시오).

◆ 본인의 학교나 단체 등(준회장)에서 수험한 경우

1차 개인성적표는 6월 26일까지 신청책임자 앞으로 송부합니다 (개인 앞으로는 송부하지 않습니다).

3) 합격 여부 및 점수의 통지에 대하여

합격자에게는 '합격', 불합격자에게는 '불합격'으로 합격 여부의 결과를 통지합니다. 또한 영역별 점수, 합격 점수, 해답 상황, 영역별 정답 개수도 표시됩니다. 그리고 각 영역은 아래의 대문제에 따라 측정됩니다.

* '독해' - 대문제 [1] ~ [4] * '듣기 평가' - 제 1~3 부

6

4 급·5 급 1 차 시험에 신청하신 모든 분에게는 신청하신 급과 동일한 급의 구술 능력 테스트 수험 자격이 있습니다. 구술 능력 테스트는 대면식 면접이 아닌 수험자 개인 또는 단체가 준비한 컴퓨터 단말기를 사용해 실시하고 응답을 녹음하는 방식입니다. 자격 인정(급의 합격/불합격 여부)은 기존과 동일하게 1 차 시험 만으로 판정됩니다.

- 구술 능력 테스트의 수험에 필요한 '영어 검정 ID'와 '비밀번호'는 1 차 시험 결과 통지 시 성적표에 기재됩니다.
- 1 년 이내에 구술 능력 테스트 수험 사이트에 로그인 해 구술 능력 테스트를 실시해 주십시오.
- 구술 능력 테스트의 결과는 수험 후 약 1 개월 이내에 웹 상에서 열람할 수 있습니다. 1 차 시험과는 별도로 구술 능력 테스트 만의 합격/불합격 여부가 판정됩니다.
- 구술 능력 테스트 수험에 있어서는 '4 급·5 급 구술 능력 테스트 수험 규약'을 엄수해 주십시오. 자세한 내용은 '4 급·5 급 구술 능력 테스트 소개'를 확인해 주십시오. 이곳에서 구술 능력 테스트 수험 사이트로도 접속할 수 있습니다.

4 급·5 급 구술 능력 테스트 소개

7

주의사항

- 단체신청인 경우의 수험자 개인정보는 단체신청 책임자를 통해 협회가 취득합니다. 그리고 취득한 개인정보는 영어검정 업무의 원활한 실시, 합격자에 대한 '합격증명서' 발행 등의 서비스 실시 및 영어검정 통계작성에 이용됩니다. 또한 업무운영에 있어서 위탁업체에 위탁하는 경우가 있습니다. 그리고 이러한 목적 이외에 이용할 경우는, 여러분의 동의를 얻은 후에 실시합니다.
- 단체신청인 경우의 수험자 합격여부 결과는 원칙적으로 단체신청 책임자 앞으로 송부되며, 지원자 정보 및 합격여부 결과에 대해서 단체신청 책임자가 알 수 있으므로, 이 점 사전에 양해해 주시기 바랍니다.
- 같은 회에 같은 급을 중복해서 신청하여 시험을 볼 수 없습니다. 수험한 경우는 양쪽 모두 실격 처리됩니다.

Grade 4

1

次の(1)から(15)までの()に入れるのに最も適切なものを1, 2, 3, 4の中から一つ選び, その番号のマーク欄をぬりつぶしなさい。

Grade 4

2

次の(16)から(20)までの会話について, ()に入れるのに最も適切なものを1, 2, 3, 4の中から一つ選び, その番号のマーク欄をぬりつぶしなさい。

Grade 4

3

次の(21)から(25)までの日本文の意味を表すように①から⑤までを並べかえて []の中に入れなさい。そして, 2番目と4番目にくるものの最も適切な組合せを1, 2, 3, 4の中から一つ選び, その番号のマーク欄をぬりつぶしなさい。※ただし, ()の中では, 文のはじめにくる語も小文字になっています。

Grade 4

4

A

次のメモの内容に関して, (26)と(27)の質問に対する答えとして最も適切なものを1, 2, 3, 4の中から一つ選び, その番号のマーク欄をぬりつぶしなさい。

Grade 4

4

B

次の手紙文の内容に関して, (28)から(30)までの質問に対する答えとして最も適切なもの, または文を完成させるのに最も適切なものを1, 2, 3, 4の中から一つ選び, その番号のマーク欄をぬりつぶしなさい。

Grade 4

4

C

次の英文の内容に関して, (31)から(35)までの質問に対する答えとして最も適切なもの, または文を完成させるのに最も適切なものを1, 2, 3, 4の中から一つ選び, その番号のマーク欄をぬりつぶしなさい。

Grade 4

1

다음 (1)에서 (15)까지 ()에 들어갈 가장 적절한 것을 1, 2, 3, 4 중에서 하나 선택하여 그 번호의 답란을 까맣게 칠하십시오.

Grade 4

2

다음 (16)에서 (20)까지 대화에 있어서 ()에 들어갈 가장 적절한 것을 1, 2, 3, 4 중에서 하나 선택하여 그 번호의 답란을 까맣게 칠하십시오.

Grade 4

3

다음 (21)에서 (25)까지 일본어 문장의 의미를 나타낼 수 있도록 ①부터 ⑤를 정렬시켜 [] 안에 넣은 후, 2번째와 4번째에 오는 가장 적절한 조합을 1, 2, 3, 4 중에서 하나 선택하여 그 번호의 답란을 까맣게 칠하십시오.
※단, () 안에는 문장 첫머리에 오는 단어도 소문자로 표시되어 있습니다.

Grade 4

4

A

다음 메모의 내용에 관해서 (26)과 (27)의 질문에 대한 답으로 가장 적절한 것을 1, 2, 3, 4 중에서 하나 선택하여 그 번호의 답란을 까맣게 칠하십시오.

Grade 4

4

B

다음 편지문의 내용에 관해서 (28)에서 (30)까지 질문에 대한 답으로 가장 적절한 것, 또는 문장을 완성시키기 위해 가장 적절한 것을 1, 2, 3, 4 중에서 하나 선택하여 그 번호의 답란을 까맣게 칠하십시오.

Grade 4

4

C

다음 영어 문장의 내용에 관해서 (31)에서 (35)까지 질문에 대한 답으로 가장 적절한 것, 또는 문장을 완성시키기 위해 가장 적절한 것을 1, 2, 3, 4 중에서 하나 선택하여 그 번호의 답란을 까맣게 칠하십시오.

Grade 4

Listening Test

4 級リスニングテストについて

- ① このテストには、**第1部**から**第3部**まであります。

英文は二度放送されます。

第1部	イラストを参考にしながらか対話と応答を聞き、最も適切な応答を1, 2, 3の中から一つ選びなさい。
第2部	対話と質問を聞き、その答えとして最も適切なものを1, 2, 3, 4の中から一つ選びなさい。
第3部	英文と質問を聞き、その答えとして最も適切なものを1, 2, 3, 4の中から一つ選びなさい。

- ② No.30 のあと、10秒すると試験終了の合図がありますので、筆記用具を置いてください。

Grade 4

Listening Test

4 級 듣기평가 테스트에 대하여

- ① 이 듣기평가 테스트는 제 1 부에서 제 3 부까지로 구성되어 있습니다.

영어 문장은 두 번 방송됩니다.

제1부	일러스트를 참고하면서 대화와 응답을 듣고 가장 적절한 응답을 1, 2, 3 중에서 하나 선택하십시오.
제2부	대화과 질문을 듣고 그 답으로 가장 적절한 것을 1, 2 중에서 하나 선택하십시오.
제3부	영어 문장과 질문을 듣고 그 답으로 가장 적절한 것을 3, 4 중에서 하나 선택하십시오.

- ② No.30이 나온 후, 10 초가 지나면 시험종료의 신호가 있으므로 필기도구를 내려놓아 주십시오.