

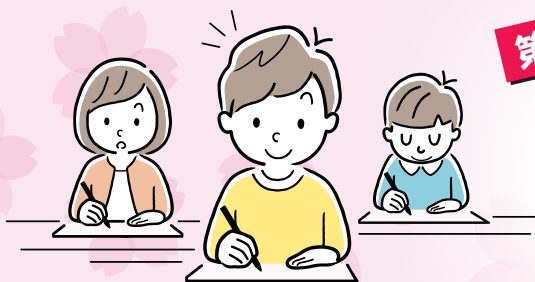
英検ESG祭り 招待状

本状を受け取られた2025年度新小学6年生・新中学1年生の方を、「英検ESG祭り」にご招待します。

会場は、本状のいちばん下に記載されています。

会場となる塾・英会話教室に通われていない児童でも参加できます。

ぜひお気軽にご参加ください!



第6回 英検ESG祭り

小学校英語での「英語でできること」を測る

英検ESGを全国一斉実施!

日本英語検定協会は、子どもたちに「英語でできることが積みあがってきている」という喜びを実感していただくため、全国の塾・英会話教室の皆様とともに「第6回英検ESG祭り」を実施いたします。

2025年度
新小6年生・
新中1年生
推奨

参加費
無料!

挑戦したい
2025年度
新小4・5年生も
参加可能!

英検ESG祭りの特長

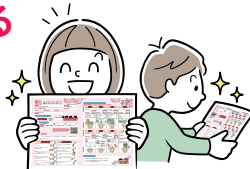
特長 ①

小学校で学ぶ
英語がどこまで
身に付いたか
わかる



特長 ②

英検公式の成績表を
もらえる



特長 ③

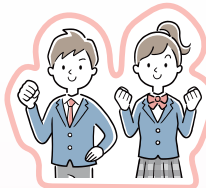
試験後は復習パッケージ※
も使える

※復習パッケージとは、自律的な学びに活用できるウェブコンテンツです。



英検ESG祭り
に参加して

英語に自信を持って中学校へ進学しよう。
英検5級受験へのブリッジとしてもご活用ください。



試験日

2025年 3/22(土) ~ 3/30(日)

試験時間: 30分

試験項目: リーディング、リスニング(2技能)

会場: 本チラシを配布している学習塾

※試験日は塾によって異なります。詳細は本チラシを配布している塾にご確認ください。

第1回~第5回英検ESG祭りで使用した問題にて実施します。

以前に参加した児童も同じ問題を解くことで、英語でできることを正確に確認することができます。

参加を希望される方へ

「英検ESG祭り」のお申し込みは、団体(塾・英会話教室など)でまとめておこないます。詳細は、団体責任者(先生)にお尋ねください。

英検ESG (Elementary School Goals) とは

英検ESGは、小学校卒業時の英語力目標の到達状況を、学習指導要領の求める範囲内で確認することができます。合格/不合格ではなく、学習到達度を客観的な指標(CSEスコア)を用いて評価するアセスメントで、「自分は英語を使って何ができるのか?」をご自身で確認できます。

実施会場

日本英語検定協会からのメッセージ

保護者の皆様へ

小学校高学年の教科としての英語教育も5年目が終わろうとしています。その中で、中学校に向けて「どれくらいの英語力が必要か」というご質問を多くいただいています。

小学校英語教育では、音声での慣れ親しみを大切にしながら、さまざまな活動を通して、児童が「英語を使ってできること」を一つ一つ積み重ねていきます。

英検ESGは、小学校での英語学習を通して「英語を使ってできる」ようになってほしいこと、すなわち、小学校卒業時の英語力目標の到達状況を、学習指導要領の求める範囲内で、児童に負担の少ない形で確認できるように開発されました。

小学校卒業程度の目標に達していると分かれば、児童にとって中学校での英語学習がさらに楽しみになるでしょう。

もし目標に達していなくても大丈夫。英検ESGには小学校の英語学習全体を振り返り、ペアで、または一人で活動に取り組みながら着実に小学校卒業時に身につけておきたい英語力へとステップアップする教材が用意されています。

そしてこの度、日本全国の多くの2025年度新小学6年生、新中学1年生に英検ESGに取り組んでいただけるように、第6回「英検ESG祭り」を2025年3月22日(土)～3月30日(日)に開催いたします。

ぜひお子さまにもご参加いただき、ご家庭で小学校の英語の授業や、外国や外国語学習への興味関心について話をするきっかけとなりましたら幸いです。

「日本で英語を学ぶ子どもたちが、自身の英語力の高まりを感じることで自信をもち、それを生涯に渡る英語学習の動機づけとして欲しい」

これが私たちの願いです。



保護者の皆様へ

お子さまに利用いただく英検Support Program ESG(英検ESG)確認パッケージは、公益財団法人 日本英語検定協会(以下、「協会」といいます)が開発した小学校外国語における学習到達度を確認するためのものです。以下の内容にご同意される方のみ、英検ESG祭りにお申し込みください。

- 個人情報の取り扱いについて
・英検ESGの確認パッケージは、協会が採点を行います。
・採点に伴い受験者様の名前、団体名、生年月日、性別及び解答に含まれる個人情報を協会が取得いたします。
・取得した個人情報は、協会の個人情報保護方針に従って取り扱います。また今回の「英検ESG祭り」においては英検ESGの円滑な実施、統計資料作成のために利用します。
・英検ESGの確認パッケージは小学校外国語における学習到達度を確認するものであるため、その結果等の情報は、協会から受験者様が参加する英検ESG祭りの実施団体に提供いたします。
・協会の個人情報保護方針は、日本英語検定協会ウェブサイト(<https://www.eiken.or.jp/privacypolicy/>)に掲載しています。
以上につきご質問等がある場合は協会までお問い合わせください。
公益財団法人 日本英語検定協会・情報セキュリティ管理委員会 <https://www.eiken.or.jp/privacypolicy/#anc03>

- スコアレポート・問題冊子について
スコアレポートは、受験者様が参加する英検ESG祭りの実施団体からのお渡しとなります。受験者様個人宛に郵送での交付はありませんのでご注意ください。協会から同団体にスコアレポートを公開後、60日以内にお受け取りいただけない場合、協会からスコアレポートのご返却ができなくなる場合があります。また問題冊子の内容をSNS等のインターネット上に公開することはお控えください。

- 責任の制限
協会は、台風や大雪等の天変地異や伝染病の流行等により確認パッケージの実施日を変更する場合があります。その場合は日本英語検定協会ウェブサイトへの掲載等を通じて受験者様、および受験者様が参加する英検ESG祭りの実施団体の責任者へ通知いたします。協会は、受験者様が英検ESGを受験したことにより、または受験できなかったことその他英検ESGの受験に関連し発生した一切の損害について、協会の故意または重大な過失に起因する場合を除き、いかなる責任も負わないものとします。確認パッケージの内容の変更、遅滞、中止等に基づく損害についても同様とします。

第6回 英検ESG祭り 本人確認票(控え)

※受験票となりますので「英検ESG祭り」当日は本票を必ずご持参ください。

【受験者記入欄】

ふりがな	生年月日 (西暦) 年 月 日 (歳)
氏 名	2025年度 学 年 新小学・新中学 年生

キリトリ

第6回 英検ESG祭り 参加チケット

要保管

先生が切り取って保管してください。

●この用紙は、先生または申込担当者に英検ESG祭り参加を申し込み時のみに使うものです。直接協会に送っても無効です。

ふりがな	電話番号	メールアドレス
氏 名	住 所	生年月日 (西暦) 年 月 日 (歳)
		性 別
		男 ・ 女

【団体記入欄(生徒は記入しないでください)】

試験日	2025年 月 日
試験開始 時間	時 分 開始
※開始時間の 分前に着席してください。	
会場名	
電話番号	
試験日	2025年 月 日
試験開始 時間	時 分 開始