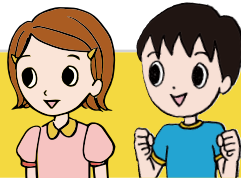


じゅけんしゃ こさま も もの  
受験者(お子様)の持ち物



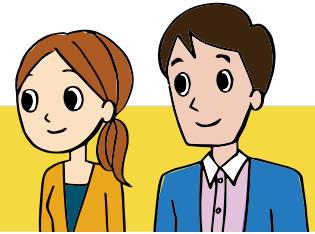
かなら も  
必ず持っていくもの

- (4級・5級)一次受験票
- (1級～3級)一次受験票兼本人確認票  
※写真を貼ってお持ちください。  
※本人確認票は二次試験でも必要です。
- (1級～3級のみ) 身分証明書  
○可 | パスポート・健康保険証(コピー可)・生徒手帳など  
×不可 | 会員カード類・定期券
- HBの黒鉛筆/シャープペンシル
- 消しゴム
- うわばき ※受験票で必要を確認してください。

ひつよう おう ようい  
必要に応じて用意するもの

- 腕時計  
※携帯電話・スマートフォン等は時計として使用できません。
- 必要事項を書き込んだ練習用解答用紙コピー
- 防寒用の服
- ハンカチ
- ティッシュ

ほこしゃ かた も もの  
保護者の方の持ち物



えいけん も ほこしゃ かた  
英検に持っていくもの(保護者の方)

- うわばき  
※会場によってうわばきが必要な場合があります。  
受験票の持ち物にうわばきとある場合は、保護者の方もお持ちください。会場でのスリッパ等のご用意はありませんのでご了承ください。
- お子様用の飲み物  
※試験教室内では飲食できませんが、試験時間が長いので水分補給をしてからご入場いただくようお願いできません。
- 座席調整用の座布団・クッションなど  
※会場施設の机・いすにてご受験いただきますので、調整が必要な場合はお持ち込みください。
- 待ち時間用の本など

わす もの  
忘れ物がないように  
かなら  
必ずチェックして  
くださいね!

