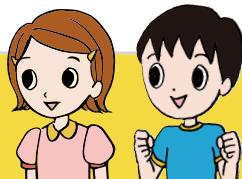


じゅけんしゃ こさま も もの  
受験者(お子様)の持ち物



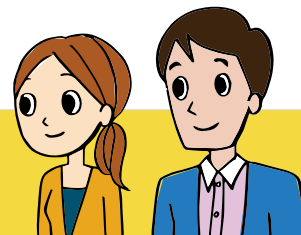
かなら も  
必ず持っていくもの

- いちししけん ほんかいじょう じゅけん かた  
【一次試験を本会場で受験した方】  
ほんにんかくにんひょう いちじ にじきょうつう にじしゅけんひょう  
本人確認票(一次・二次共通)・二次受験票
- いちししけん じゅんかいじょう じゅけん かた  
【一次試験を準会場で受験した方】  
にじしゅけんひょう  
二次受験票  
しゃしん は も  
※写真を貼ってお持ちください。
- みぶんしょうめいしょ  
身分証明書  
か 可 | パスポート・健康保険証(コピー可)・生徒手帳など  
ふか 不可 | 会員カード類・定期券
- くらえんびつ  
HBの黒鉛筆/シャープペンシル
- け  
消しゴム
- うわばき じゅけんひょう ひつよう かくにん  
※受験票で必要を確認してください。

ひつよう おう ようい  
必要に応じて用意するもの

- うでどけい  
腕時計  
けいたいでんわ など とけい しょう  
※携帯電話・スマートフォン等は時計として使用できません。
- ひつようじこう か こ めんせつ  
必要事項を書き込んだ面接カードコピー
- ぼうかんよう ふく  
防寒用の服
- ハンカチ
- ティッシュ

ほごしゃ かた も もの  
保護者の方の持ち物



えいけん も ほごしゃ かた  
英検に持っていくもの(保護者の方)

- うわばき  
かいじょう ひつよう ばあい  
※会場によってうわばきが必要な場合があります。  
じゅけんひょう も もの ばあい ほごしゃ  
受験票の持ち物にうわばきとある場合は、保護者の  
かた も かいじょう など ようい  
方もお持ちください。会場でのスリッパ等のご用意  
りょうしょう  
はありませんのでご了承ください。
- こさまよう の もの  
お子様用の飲み物  
しけんきょうしつない いんしょく しけんじかん  
※試験教室内では飲食できませんが、試験時間が  
なが すいぶんほきゅう にゅうじょう  
長いので水分補給をしてからご入場いただく  
よいかもかもしれません。
- ま じかんよう ほん  
待ち時間用の本など

わす もの  
忘れ物がないように  
かなら  
必ずチェックして  
くださいね!

