

# 2級 中国語簡体字

中文翻译版的问题卷不可带进考场，敬请见谅。



！ 合図があるまで  
シールを破いてはいけません

筆記用具などを使って開けてください

英検

未经指示请勿撕开密封条  
请用笔等文具打开

## 試験時間

1

筆記試験（85 分钟）  
听解試験（約 24 分钟）

## 注意事項

2

1. 未经指示请勿撕开密封条。请沿虚线小心撕开。若问题卷被撕破，不能更换。
2. 测验开始前不得打开这本问题卷。
3. 解答请填写答题卡，填在答题卡以外的解答均视为无效。问题卷上可做记录，但之后没有时间可以让您将解答填到答题卡上。
4. 关于问题内容的询问，概不受理。
5. 有作弊行为时，答案视为无效。
6. 不得有影响到其他考生之行为。
7. 如在听解测验准备时间或听解测验进行中离开教室，便不得回到教室接受测验。
8. 移动电话等请务必关机并将其放入包中，绝对不可使用。
9. 禁止使用任何电子产品（含穿戴式设备）。
10. 如移动电话等发出来铃声、振动声响或是会影响到测验的其他声音，当事人有可能失去测验资格。
11. 测验结束后请将问题卷带回去。
12. 关于评分结果，不得提出任何异议。
13. 本测验问题不得复制（复印），也不得未经协会许可而转告、泄漏（含公开到网络上）本测验问题的一部份或全部给他人。

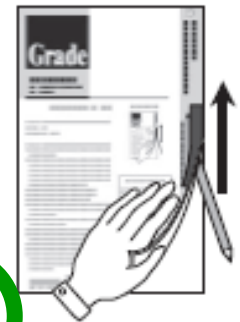
1

筆記試験（85分）  
リスニングテスト（約24分）

2

1. 合図があるまでシールを破いてはいけません。ミシン目に沿って丁寧に破いてください。問題冊子が破れても交換できません。
2. 試験開始まで、この問題冊子を開いてはいけません。
3. 解答は、解答用紙（マークシート）に記入してください。解答用紙以外に記入した解答は、すべて無効となります。問題冊子にはメモをしてもかまいませんが、後で解答用紙に解答を書き写す時間はありません。
4. 問題内容に関する質問は一切受けつけません。
5. 不正行為をした場合は、答案は無効となります。
6. 他の受験者に迷惑をかける行為を禁じます。
7. リスニングテストの準備時間、およびリスニングテスト中に教室外へ出た場合は、その後教室に戻りテストを受けることはできません。
8. 携帯電話などは必ず電源を切ってカバンにしまい、絶対に使用しないでください。
9. 電子機器（ウェアラブル端末を含む）の使用を禁じます。
10. 携帯電話などの着信音・バイブ音、その他試験を妨げる音を生じさせた場合は、失格とすることがあります。
11. 試験終了後、問題冊子は持ち帰ってください。
12. 採点結果等については、一切異議申し立てはできません。
13. この試験問題の複製（コピー）を禁じます。また、この試験問題の一部または全部を協会の許可なく他に伝えたり、漏れい（インターネットに掲載することを含みます）することを禁じます。

### 問題冊子の開け方



4

### 個人番号と暗証番号について （準会場受験者のみ）

準会場受験者も、英検ウェブサイトで一次試験の合格結果を閲覧することができます。  
6/18(月) 13:00 ~ 6/29(金) 17:00

合否閲覧サービスを利用するためには、個人番号と暗証番号が必要です。忘れないように、この問題冊子に記入してください。

【個人番号】 解答用紙に印字されています。

【暗証番号】 解答用紙に、自分で決めた5桁の数字をマークして設定してください（6桁以外は無効となります）。

※暗証番号が未設定・記入不備の場合はサービスは利用できません。後日届く紙の成績表をお待ちください。  
※協会では個人番号・暗証番号に関するお問い合わせには一切お答えできませんので、試験後も大切に保管してください。

3

個人番号              
暗証番号              
氏名

A1-20

\*在自己的学校或团体等（准考证）接受测验时才需要填写。

3

学 年 级								組 班
氏 姓 名								
个 人 编 号								
密 码								

关于个人编号与密码（准考证考生用）

4

您可以在英检网站上查看初试是否合格。

6/18（周一）13：00 到 6/29（周五）17：00

查看是否合格需要个人编号和密码，请将个人编号和密码填入本问题卷中以免遗忘。

【个人编号】印在答题卡上。

【密码】请在答题卡上自行设定划记 6 位数密码。（非 6 位数之密码均为无效）

※未设定密码或划记有误时便无法查看是否合格，请等候日后寄达的成绩通知单。

※测验结束后，个人编号和密码请妥善保管。关于个人编号和密码的询问，协会无法回应。

5

■一次試験の結果について■

1) 英検ウェブサイトの解答速報 (http://www.eiken.or.jp)

\*解答速報 6月4日 13:00以降

2) 結果通知方法

◆個人申込の場合

一次個人成績表に合格結果を記載して、6月26日までに送付します(合格の場合は、一次個人成績表の右側部分が二次受験票になります)。未着の場合は6月26日以降に英検サービスセンター03(3266)8311(平日9:30~17:00)までお問い合わせください(お問い合わせの際には個人番号もお知らせください)。

◆団体申込の場合

6

■二次試験について(一次試験合格者のみ)■

1) 試験日 A日程:7月1日(日) B日程:7月8日(日)

・二次試験の受験日は、A日程・B日程のうち、申込方法・希望受験地等に基づき協会が指定します。試験日・受験会場・集合時間は二次受験票(一次個人成績表の右上部分)で通知します。これを切り離して受験会場にお持ちください。

・いかなる場合も二次受験票で指定された試験日・受験会場・集合時間での受験となり、変更はできません。

・日程区分については、英検ウェブサイトの【二次試験のA/B日程の区分けについて】をご確認ください。

・ダブル受験(隣接した2つの級を一緒に受験)の場合、それぞれの級について二次受験票に記載の日程での受験となり、級により異なる日程での受験となる場合があります。

・年齢は申込時に申請した生年月日に基づいて算出します(一次試験の答案に異なる生年月日を記入されても反映されません)。

・申込情報に不備がある場合、協会が指定した日時での受験となり、【二次試験のA/B日程の区分けについて】のとりの日程とならない場合があります。

・一部特別会場(海外・離島等)、障がい等のある方に関する受験上の配慮にて受験する場合はA日程です。

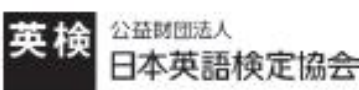
2) 受験地(希望の受験地を選べます)

・下記の二次試験受験地番号表をみて、希望の受験地番号を解答用紙(準会場で受験している場合は志願票)の所定欄に記入・マークしてください。

Table with columns for region (e.g., 北海道, 東北, 関東) and exam center numbers. Includes a separate table for overseas exam centers (海外) with locations like 中国, 台湾, etc.

7

注意事項
- 二次試験の受験料は、受験申込書に添付して送付する必要があります。
- 二次試験の受験料は、受験申込書に添付して送付する必要があります。
- 二次試験の受験料は、受験申込書に添付して送付する必要があります。



5

关于初试结果

■关于初试结果■

1) 英检网站的解答快报 (http://www.eiken.or.jp)

\*解答快报 6月4日 13:00以后

2) 结果通知方式

◆个人申请

初试的个人成绩单会注明合格与否,并于6月26日为止寄达考生。合格时,初试的个人成绩单右上部分即为复试准考证。如个人成绩单未如期寄达,请在6月27日以后向英检服务中心03(3266)8311(平日9:30~17:00)询问,询问时请告知个人编号。

◆团体申请

初试的个人成绩单将于6月26日为止寄达报名负责人,不对考生个人寄送。

6

关于复试(限初试合格者)

■关于复试(限初试合格者)■

1) 复试日期 A日程:7月1日(周日) B日程:7月8日(周日)

・复试日期由协会根据考生报名方式及希望的考场等指定A、B日程的其中之一。复试日期、考场与集合时间记载于复试准考证(初试的个人成绩单右上部分),请取下该准考证带到考场。

・考生必须按照复试准考证指定的日期、考场与集合时间应试,无论任何情形皆无法更改。

・关于日程区分请查看英检网站【关于复试的A/B日程区分】。

・一次报考两种等级(相邻的两个等级)时,请根据各级的复试准考证所记载的日程应试,应试日程可能因级数而异。

・考生年龄以报名时填写的出生年月日计算,即使在初试答案中填入不同的出生年月日也不会反映到年龄上。

・报名资料不齐或不符时,考生可能无法按照【关于复试的A/B日程区分】记载的日程应试,而必须在协会指定的日期和时间应试。

・海外或离岛等部分特别考场以及根据残疾等人士的受试环境考量而接受复试时,将设定为A日程。

2) 考场(可自由选择)

・请参阅下列的复试考场编号表,将您希望的考场编号填入并划记在答题卡(在准考场应试时为报名表)规定栏位。

- 团体报名时的考生个人资料将透过团体报名负责人由协会取得，该个人资料的使用目的为英语检定业务的顺利进行、对合格者提供「合格证书」发行等服务以及英语检定统计。此外，协会有时会将相关业务营运委托给外部单位。如需要将个人资料用于其他目的，会在取得各位同意之后再行进行。
- 团体报名时的考生合格通知，原则上将寄送给团体报名负责人。考生个人资料及合格与否，团体报名负责人均可得知，敬请谅解。
- 不得在同一回测验中重复报考相同等级。如以此接受测验，两方均视为失去资格。